

三内丸山とヒスイ

— 本州最北に集う緑と技術 —

2023.4.15^(土) - 7.2^(日)

会場 三内丸山遺跡センター 企画展示室

観覧時間 9:00~17:00 (4/15~4/28、5/8~5/31)
9:00~18:00 (4/29~5/7、6/1~7/2)
※入場は閉館の30分前まで

休館日 4月24日(月)・5月22日(月)・6月26日(月)

観覧料 一般 800円(640円)

高校生・大学生 400円(320円)

中学生以下無料

()内は20名以上の団体料金

※特別展観覧料で遺跡を含む常設展もご覧いただけます。

主催 三内丸山遺跡センター

ヒスイ製大珠
三内丸山遺跡出土
三内丸山遺跡センター蔵



三内丸山とヒスイ

— 本州最北に集う緑と技術 —

本展では、縄文時代の緑色の宝石「ヒスイ」が新潟県から青森県まで運ばれた背景、三内丸山遺跡での玉づくり、そして数千年にもわたって続いた青森県の縄文人とヒスイの深い繋がりについて、青森県を代表するヒスイの優品や玉づくりに関わるさまざまな出土品から紐解きます。

観覧特典
先着100名様に
限定しおり(土日祝)
限定ポストカード(平日)
プレゼント

1 | ヒスイが来た道

新潟県から青森県までのヒスイと人々の交流の跡をたどります。

- ① ヒスイ原石 (フォッサマグナミュージアム蔵)
八戸市松ヶ崎遺跡出土ヒスイ製玉 (八戸市博物館蔵)
- ② 平川市四戸橋遺跡出土土偶 (平川市教育委員会蔵)
東北町蓼内久保(1)遺跡出土縄文土器 (東北町教育委員会蔵)
鯉ヶ沢町大曲遺跡出土三角柱状土製品 (鯉ヶ沢町教育委員会蔵)



2 | ヒスイのカタチ

色々な形をしたヒスイの移り変わりを概観します。

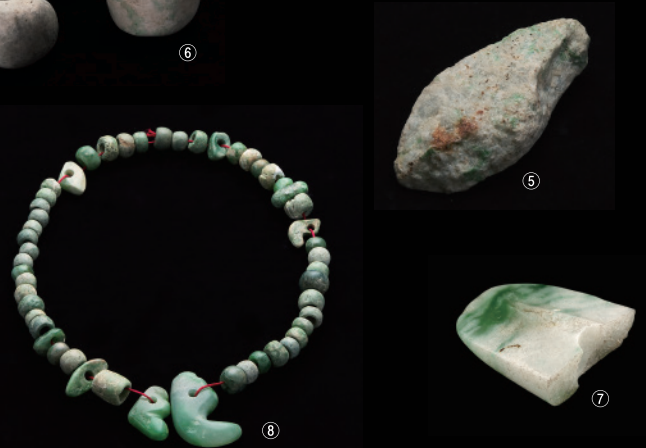
- ③ 弘前市湯口長根遺跡出土ヒスイ製大珠 (弘前市教育委員会蔵・弘前市指定文化財)
つがる市亀ヶ岡遺跡出土ヒスイ製玉 (青森県立郷土館蔵)
- ④ 三戸町泉山遺跡出土ヒスイ製玉 (青森県埋蔵文化財調査センター蔵)



3 | 丸いヒスイと三内丸山

三内丸山遺跡の玉づくりと丸いヒスイの広がりについて考えます。

- ⑤ 糸魚川市長ヶ原遺跡出土ヒスイ未製品ほか (長者ヶ原考古館蔵)
- ⑥ 青森市三内丸山遺跡出土ヒスイ製大珠ほか (三内丸山遺跡センター蔵)
八戸市荒谷遺跡出土ヒスイ製大珠 (八戸市南郷歴史民俗資料館蔵)
七戸町二ツ森貝塚出土ヒスイ製大珠 (七戸町教育委員会蔵)



4 | ヒスイと縄文人

ヒスイの使われ方から、縄文人がヒスイに愛着を持った理由を解き明かします。

- ⑦ 青森市三内丸山遺跡出土ヒスイ製大珠 (青森市教育委員会蔵)
- ⑧ 六ヶ所村上尾駁(1)遺跡出土ヒスイ製首飾り (青森県埋蔵文化財調査センター蔵)
五所川原市紅葉遺跡出土ヒスイ製大珠 (五所川原市教育委員会蔵)

参加無料 同時開催

3/11土
- 7/2日
さんまる速報展! 2022

4/22土
・ 23日
三内丸山縄文春祭り

5/13土
10:00-12:00
さんまる縄文体験
「石のアクセサリをつくろう」
定員 20名 (事前申込制)

4/29土祝
10:00-11:30
特別展関連講座①
テーマ 青森県のヒスイ製品
定員 30名 (事前申込制) 講師: 当センター職員

5/27土
10:00-11:30
特別展関連講座②
テーマ 遠隔地のヒスイ利用
定員 30名 (事前申込制) 講師: 当センター職員

6/17土
10:00-11:30
特別展関連講座③
テーマ 原産地のヒスイ利用
定員 30名 (事前申込制) 講師: 糸魚川市職員

※遺跡や展示を見学される場合は別途観覧料が必要です。 ※申込方法等詳細は三内丸山遺跡ホームページをご覧ください。



お問い合わせ

三内丸山遺跡センター

TEL.017-766-8282

〒038-0031 青森県青森市三内字丸山305

