

令和7年度

さんまる縄文学講座

特別展・企画展に関連する内容について、
専門家や専門職員等がわかりやすく解説します。

春季特別展関連講座

第1回
5/24(土)

申込締切5月22日(木)
旧石器時代から縄文時代へ
講師 / 三内丸山遺跡センター職員

第2回
6/7(土)

申込締切6月5日(木)
最古の土器登場
講師 / 駒田透氏(外ヶ浜町教育委員会)

夏季特別展関連講座

第3回
7/26(土)

申込締切7月24日(木)
亀ヶ岡文化から弥生文化へ
講師 / 三内丸山遺跡センター職員

第4回
8/23(土)

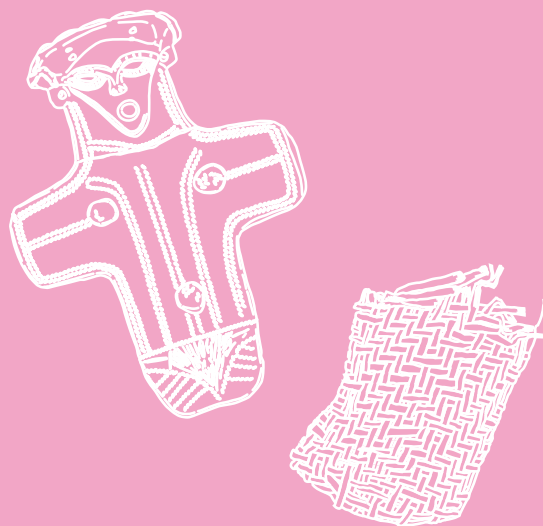
申込締切8月21日(木)
東北地方南部から見た弥生文化
講師 / 斎野裕彦氏(日本災害・防災考古学会)

企画展関連講座

第5回
11/15(土)

申込締切11月13日(木)
重要文化財追加指定までの歩み
講師 / 小笠原雅行(三内丸山遺跡センター副所長)

先着順
事前申込制



会場 体験工房3
時間 各回10:00~11:30(90分)
※質疑応答を含む。途中休憩あり。

受講料 無料
対象 中学生以上
定員 各回30名(先着順)

メールは
こちらから



申し込み・お問い合わせ

三内丸山遺跡センター

総合案内へお声がけくださるか、次のいずれかの
方法で申込みください。

【E-mail】 sanmaru-jomon-taiken@pref.aomori.lg.jp
右記のQRコードからお申込みいただけます。

【FAX】 017-781-6103

【TEL】 017-782-9462(受付時間 9:00~17:00)

以下の必要事項をE-mailまたはFAXにご記入いた
だくか、お電話でお伝えください。

件名:さんまる縄文学講座第〇回
(受講を希望される講座の回)

本文:①受講される方の氏名と年齢(学年)
②連絡先(電話番号)

参加決定について

- ・参加者は先着順で決定します。
- ・申込締切の前に定員に達した場合は、受付を終了
します。