

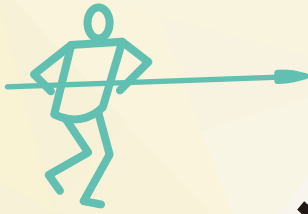
令和7年度特別展

縄文時代の はじまり

— 最古の土器登場 —



ナイフ形石器
むつ市
内田(2)遺跡



細石刃
三沢市
五川目(6)遺跡



細石刃
三沢市
五川目(6)遺跡



細石刃石核
三沢市
五川目(6)遺跡



石鏃
野辺地町
明前(4)遺跡



尖頭器
西目屋村
鬼川辺(1)遺跡



局部磨製石斧
東北町
長者久保遺跡



細隆起線文土器(レプリカ)
六ヶ所村
表館(1)遺跡



有溝砥石
盛岡市
大新町遺跡

2025.
4.19_土 -
6.29_日

会場 三内丸山遺跡センター 企画展示室

観覧時間 4月19日(土)~5月31日(土) ※GW除く 9:00~17:00
4月26日(土)~5月6日(火・祝)・6月1日(日)~6月29日(日)
9:00~18:00
※入場は閉館の30分前まで

観覧料 一般 890円(710円)
大学生等 450円(360円)
高校生以下無料
()内は20名以上の団体料金
※特別展観覧料で遺跡を含む常設展もご覧いただけます。

休館日 5月26日(月)、6月23日(月)
主催 三内丸山遺跡センター





令和7年度特別展

縄文時代のはじまり

— 最古の土器登場 —



縄文時代は、今から約15,000年前から約2,400年前まで1万年以上続きました。そのうち、縄文時代の開始は一般的に土器や弓矢の登場等が指標とされますが、自然環境の変化に人々が適応していったプロセスと捉えられます。

本展では、東北地方北部の縄文時代草創期の暮らしや、1万年以上に渡り列島を彩った縄文時代のはじまりとなりたちについて紹介します。

2 後期旧石器時代の暮らし

後期旧石器時代の人々の暮らしについて解説します。遊動生活の中で使用していた道具の使い方について紹介します。

- | | |
|---------------------|----------------|
| ナイフ形石器 (内田(2)遺跡) | 尖頭器 (大平山元II遺跡) |
| 細石刃・細石刃核 (五川目(6)遺跡) | 彫器 (大平山元III遺跡) |

3 縄文時代のはじまり

縄文時代草創期初頭の出土品から縄文時代のはじまりについて解説します。

- | | |
|-----------------|----------------|
| 局部磨製石斧 (長者久保遺跡) | 搔削器 (赤平(1)遺跡) |
| 尖頭器 (長者久保遺跡) | 無文土器 (大平山元I遺跡) |

4 縄文時代草創期の暮らし

縄文時代草創期の遺跡及び出土品の特徴等について説明します。また、定住生活に移り変わっていくことについて解説します。

- | | |
|------------------------|---------------|
| 細隆起線文土器 (表箱(1)遺跡、レプリカ) | 両面調整石器 (岩瀬遺跡) |
| 隆線文土器 (鬼川辺(1)遺跡) | 石匙 (岩瀬遺跡) |
| 尖頭器 (鬼川辺(1)遺跡) | 有溝砥石 (大新町遺跡) |
| 石鏃 (明前(4)遺跡) | 多縄文土器 (楡引遺跡) |
| 爪形文土器 (大新町遺跡) | |



大平山元II遺跡

4/26±・27日 三内丸山縄文春祭り

4/26±・27日 あおもり縄文ステーションじよもじよも オープン1周年記念イベント 詳しくは [じよもじよも](#)

5/10± さんまる縄文体験 「石器を作ろう」 定員20名(事前申込制、先着順) 9:30-12:00

参加無料 同時開催!!

6/29日 さんまる速報展! 2024 特別史跡三内丸山遺跡の2024年発掘調査成果を展示します。 まで

5/24± 特別展関連講座① テーマ「旧石器時代から縄文時代へ」 定員30名(事前申込制、先着順) 講師:三内丸山遺跡センター職員 10:00-11:30

6/7± 特別展関連講座② テーマ「最古の土器登場」 定員30名(事前申込制、先着順) 講師:駒田透(外ヶ浜町教育委員会世界遺産対策室) 10:00-11:30

※講座・体験への参加時に遺跡や展示を見学される場合は別途観覧料が必要です。 ※申込方法等詳細は三内丸山遺跡ホームページをご覧ください。



お問い合わせ

三内丸山遺跡センター
TEL.017-766-8282

〒038-0031 青森県青森市大字三内字丸山305

