

令和7年度

# さんまる縄文学講座

特別展・企画展に関連する内容について、  
専門家や専門職員等がわかりやすく解説します。

## 春季特別展関連講座

第1回  
5/24(土) 申込締切5月22日(木)  
旧石器時代から縄文時代へ  
講師 / 三内丸山遺跡センター職員

第2回  
6/7(土) 申込締切6月5日(木)  
最古の土器登場  
講師 / 駒田透氏 (外ヶ浜町教育委員会)

## 夏季特別展関連講座

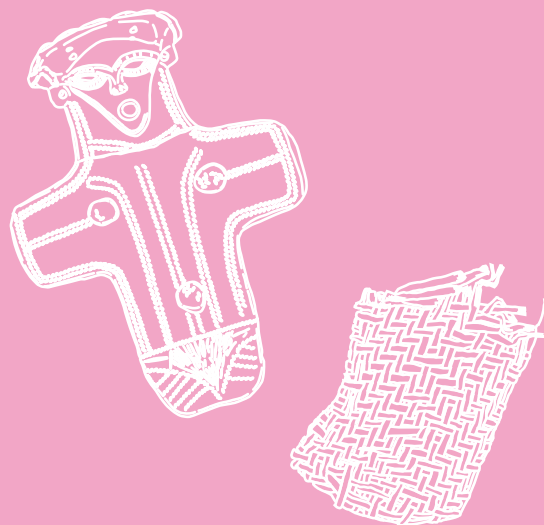
第3回  
7/26(土) 申込締切7月24日(木)  
亀ヶ岡文化から弥生文化へ  
講師 / 三内丸山遺跡センター職員

第4回  
8/23(土) 申込締切8月21日(木)  
東北地方南部から見た弥生文化  
講師 / 斎野裕彦氏 (日本災害・防災考古学会)

## 企画展関連講座

第5回  
11/15(土) 申込締切11月13日(木)  
重要文化財追加指定までの歩み  
講師 / 小笠原雅行 (三内丸山遺跡センター副所長)

先着順  
事前申込制



会場 体験工房3  
時間 各回10:00~11:30(90分)  
※質疑応答を含む。途中休憩あり。

受講料 無料  
対象 中学生以上  
定員 各回30名(先着順)

申し込み・お問い合わせ

三内丸山遺跡センター  
総合案内へお声がけくださるか、次のいずれかの  
方法で申込みください。  
【E-mail】sanmaru-jomon-taiken@pref.aomori.lg.jp  
右記のQRコードからお申込みいただけます。  
【FAX】017-781-6103  
【TEL】017-781-6078(受付時間9:00~17:00)  
以下の必要事項をE-mailまたはFAXにご記入いた  
だくか、お電話でお伝えください。

件名:さんまる縄文学講座第〇回  
(受講を希望される講座の回)  
本文:①受講される方の氏名と年齢(学年)  
②連絡先(電話番号)

参加決定について

- ・参加者は先着順で決定します。
- ・申込締切の前に定員に達した場合は、受付を終了  
します。

メールは  
こちらから

