

# 三内丸山通信



新たに見つかった環状配石墓 (第23次調査区)

## 23次調査

第二十三次調査は、集落西側の墓と道路跡の調査で

す。去年までの調査で、道路跡と、これに沿うように並ぶ縄文時代中期中頃〜終わり頃（今から四千五百年〜四千年前）のものと考え

## 平成14年度

# 発掘調査の成果

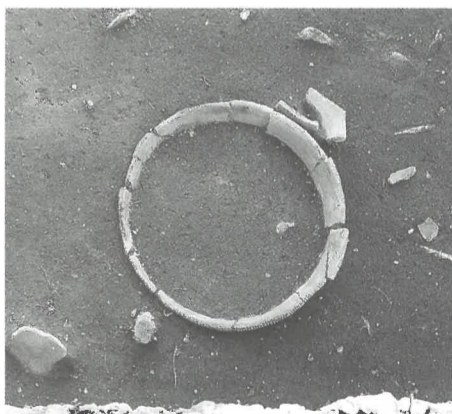
今年度の発掘調査は、五月十三日から十月三十一日まで、三地点（第二十三・二十四・二十五次調査区）で行いました。

られる墓の列が見つかった。おとししまでの調査では、墓は道路跡の上の斜面でしか見つかっていませんでしたが、昨年の調査で道路跡をはさんだ向かい側でも二基の墓が見つかりました。今年度はさらにその続きの部分を調査したところ、新しく六基の環状配石墓が確認され、墓が道路跡の両側に並んでいることがわかりました。今まで確認された墓と道路跡の長さは約二百六十メートルで、さらに南東へ広がる可能性があります。

## 24次調査

第二十四次調査は、遺跡の西端にある墓と道路跡の調査です。去年までの調査で、縄文時代中期の墓の列が約四十メートルにわたって確認されています。今年

度の調査では、道路跡はさらに広がり、約八十メートルにわたって確認されました。さらに、道路跡の東側でも墓を確認し、道路跡の両側に墓が存在することが明らかになりました。また、子どもの墓と考えられている土器埋設遺構も見つかっています。



土器埋設遺構 (第24次調査区)

## 25次調査

第二十五次調査は、遺跡の北西側斜面の調査です。これまでの調査で四十七個の柱穴が確認され、少なくとも六棟の掘立柱建物があったと推定されました。おとしには、このうち二個の柱穴を調査し、中から出土したクリの木の柱を詳しく分析しています。今年度はこれと同じ建物になると推定した柱穴を調査しましたが、柱穴の大きさや柱の痕跡からみて、別の建物の柱穴であることがわかり、今後も調査を継続することにしました。

### 開催予告

#### 東北新幹線八戸駅開業記念縄文シンポジウム

#### 「輝け！ 北の縄文 2003」

平成15年1月19日(日)  
午前10時半～午後4時  
八戸市公会堂にて

#### 第1部 遺跡からの報告

- 【宮畑遺跡 (福島県)】  
斎藤義弘 (福島市教育委員会)
- 【御所野遺跡 (岩手県)】  
高田和徳 (一戸町教育委員会)
- 【小牧野遺跡 (青森県)】  
児玉大成 (青森市教育委員会)
- 【三内丸山遺跡 (青森県)】  
中村美杉 (青森県教育庁)
- 【是川遺跡 (青森県)】  
村木 淳 (八戸市教育委員会)

#### 第2部 パネルディスカッション 「輝け！ 北の縄文」

- 岡村道雄 (奈良文化財研究所)
- 岡田康博 (文化庁)
- 斎藤義弘 (福島市教育委員会)
- 高田和徳 (一戸町教育委員会)
- 児玉大成 (青森市教育委員会)
- 村木 淳 (八戸市教育委員会)
- 中村美杉 (青森県教育庁)

#### 第3部 トーク「縄文探検」

- 小山修三 (国立民族学博物館名譽教授)
- 岡村道雄 (奈良文化財研究所)
- 竹下景子 (女優)

■入場方法 先着順 ■入場料 無料  
青森県教育庁文化財保護課 三内丸山遺跡対策室  
TEL 017-734-9924



## 縄文の丘 三内まほろばパーク

# 縄文時遊館 オープン

### 縄文時遊館内って何?

「縄文時遊館」は、三内丸山遺跡の新しい玄関口で、よりいっそう楽しく縄文の雰囲気を感じていただくためにできた施設です。中には栗や貝など、縄文にこだわったメニューを取り入れたレストランや、三内丸山遺跡や青森県の特産品



時遊館の正面

を集めたおみやげ品のコーナーもあります。縄文時遊館ができて、バス・タクシー乗り場も時遊館の正面に移りました。また、駐車場も時遊館側に変更されました。

このほかにも、大きく変わったことがあるのでご紹介いたします。

### 縄文ギャラリー

「見て・さわって・感じ



縄文ギャラリーのようす

て」楽しく縄文時代に触れるコーナーです。パソコンのゲームがある「冒険ライブラリ」や大型スクリーンなどがあります。

### 縄文シアター

三内丸山遺跡を簡単に紹介する五分の映像と、より詳しく解説する十五分の映像が交互に流れます。五分の番組を見た後、外に出て遺跡と展示室を見学して下さい。

### 体験学習

これまでは一部の時期を除いて、体験学習をするには団体で予約する必要がありますでしたが、個人の方も予約なしで、いつでも体験できるようになりました。「組みも作りと火おこし」、「まが玉作り」、「土偶作り」など、七つのコースがあります。所要時間は一〜二時間、



「体験工房」での体験学習

料金は二百〜千円です（コースによって異なります）。

### 遺跡の入り口とボランティアガイド

遺跡見学コースの出発地点も変わります。「縄文シアター」を出て左手に進むと、ジオラマがあります。この奥の「時遊トンネル」を抜けると、遺跡への道が続いています。

ボランティアガイドの出發場所も「時遊トンネル」を出たところが変わりました。案内時間は最初が九時十五分から、その次が十時から一時間おき、最後が三時半からになります（季節によって変わる場合があります）。集合場所には大きな看板が立っています。



ボランティアガイド集合地点

### 今までの展示室は?

出土遺物の展示は今までの展示室で行っています。近く展示替えをし、さらに充実した展示をめざします。

### 情報展

#### 「黒曜石の産地を訪ねて」

黒曜石は石器の材料となるガラス質の石です。理化学的な産地分析が行われており、三内丸山遺跡からは北海道白滝や長野県霧ヶ峰など東日本各地のものが出土しています。現在、展示室では北海道の五地点、本州の八地点の産地の写真と原石を展示中です。

### 三内丸山遺跡の「お楽しみ」

- 展示室・遺構の公開時間  
9時〜16時30分
- 時遊館(入口施設)の開館時間  
9時〜17時
- 開園時間  
9時〜17時
- ボランティアガイド定時説明  
1回目は9時15分から  
その後は10時から1時間ごと
- 最終は15時30分から
- 交通手段  
青森市営バス  
JR青森駅から  
「免許センター行き」  
三内丸山遺跡前で下車

園路は除雪を行っています。雪道を歩きやすい靴でおこしください。

## 雪ランド2003 開催

今年も冬季イベント、「雪ランド2003」を開催します。

毎年好評の六本柱のライトアップや雪の大型すべり台のほか、縄文土器の復元体験など縄文時代に親しめ

るメニューを用意しています。どうぞおこし下さい。

◆開催日/二月一日(土)、二日(日)、八日(土)、九日(日)、十一日(祝)

◆開催時間/午前10時〜午後八時(一日は午後から開



雪ランドでの1コマ

始。八日は午前で終了。遺跡展示室は午後四時半まで。