

# 三内丸山通信



環状配石墓の石の並びを説明

去る9月6日、今年度の第26次調査の成果について現地説明会をおこないました。当日は雨が降るあいにくの天気でしたが、たくさんの方々が参加しました。「昨年度の調査区から続く環状配石墓（ストーンサークル）の列とこ

に沿うように延びる道路跡が見つかりました。環状配石墓は新たに6基見つかりました。お墓の列は途中で途切れます



道路跡の説明を熱心に聞く参加者

が、道路跡は遺跡南端まで延びることがわかり、遺跡南西側の墓の列の総延長は310m、道路跡は370mとなりました。」という担当職員の説明に、参加者は熱心にメモをとったり、環状配石墓を写真に収めたりしてい

現地説明会に興味しんしん

## 墓の列と道路跡 さくらにのびる

今年度、三内丸山遺跡では7つのメニュー・12回の体験学習を実施しました。「住まいの考古学」では柱を組んで茅をふき、実際に人が入れるような大きさの竪穴住居作りに挑戦しました。

「土器作り」では、三内丸山遺跡の近くから取れた粘土を使って土器を作り、その土器で調理をしました。

この他にも、「石器作り」や「土偶作り」など、参加者が縄文時代の生活を感じることができると好評でした。

参加者の多くは小学生で、「大変だったけど、楽しかった」、「もう一度やってみたい」と感想を語っていました。

### 楽しかったよ

住居作り

土器作り

### 体験学習

ました。「環状配石墓から遺物は出土していないの？」など、詳しい説明を求め方もいました。また、石鏃や鼓のような形をした土製の耳飾りや孔のあいた楕円形に近い形の

石製品など、今年度の調査で出土した主な遺物も展示しました。今年度の発掘調査は9月12日で終了し、調査区は保存のため埋め戻されました。



「住まいの考古学」竪穴住居作りのようす

#### 縄文時遊館体験工房のご案内

団体・個人を対象とした体験学習を毎日行っています。所要時間は1~2時間です。200円~1,000円の料金が必要となります。

お問い合わせは

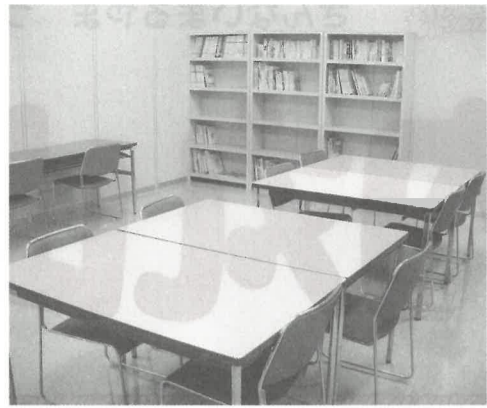
縄文時遊館内 三内丸山応援隊

TEL (017) 766-8282



## 展示室内に

# 図書コーナー新設

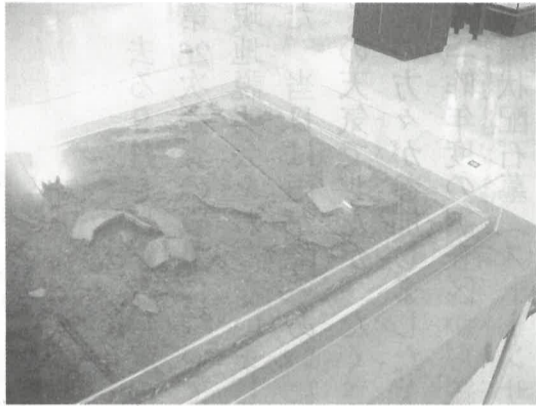


新設された図書コーナー

- ・学校で習ったことをより深く調べてみたい。
- ・三内丸山遺跡の発掘調査報告書や年報を閲覧したい。
- ・「青森県史別編三内丸山遺跡」を閲覧したい。
- ・その他の三内丸山遺跡に関する図書を閲覧したい。

遺跡内展示室に図書コーナーを新設しました。次のような人におすすめします。

- ・三内丸山遺跡や縄文時代についてどんな本があるか知りたい。
- ・遺跡を見学して疑問に思ったことを調べてみたい。



新たに展示されたニウトコの剥ぎ取り

コーナーには机と椅子も用意しましたので落ち着いて調べることができます。ぜひご利用ください。なお、図書の利用は展示室内の図書コーナーに限ります。貸し出しやコピーはできません。

また、展示室では6月に展示替えも行いました。展示資料の数を増やし、より詳しく、より新しい情報を盛り込みました。ニウトコの剥ぎ取りも新たに展示しました。あわせてご覧下さい。

### 最新情報展

## 三内丸山遺跡の磨製石斧

好評開催中

石を打ち欠いて作っただけの打製石斧に対して、磨製石斧は刃を磨いた石斧で、大きさや形は様々です。それぞれに柄が取り付けられ、大きなものは森をひらく時や建物の柱の加工などに、小さなものや細長いものは木製品の加工などに用いられました。

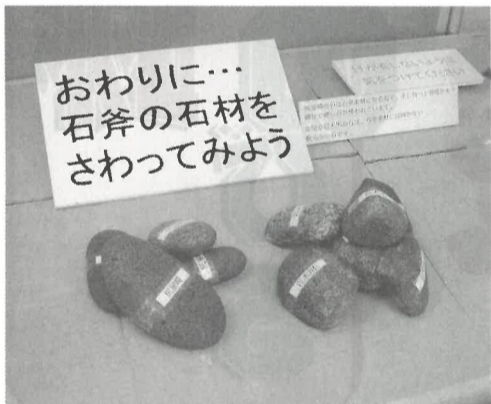
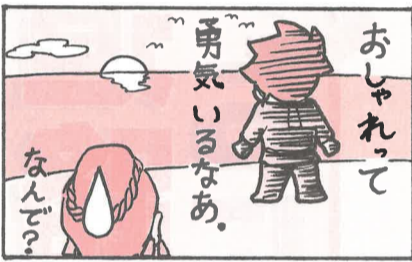
磨製石斧は硬く緻密な石材が選ばれ、石の特徴にあわせて製作されていることや、石斧が使われ、壊れ、さらにハンマーや錘にまでリサイクルされていく様子を紹介しています。今回は今年度の発掘調査の成果を展示します。お楽しみに！

## サンタイムズのなかまたち



どんなおしゃれをしていたの？

丸山三太郎



実際に石材を手にとることができるコーナーは大好評です

### 三内丸山遺跡のごあんない

#### 開園時間

9時～19時（4～10月）

9時～17時（11～3月）

#### 遺跡内展示室・遺構の公開時間

9時～18時（4～10月）

9時～16時30分（11～3月）

#### 時遊館の開館時間

9時～19時（4～10月）

9時～17時（11～3月）

#### ボランティアガイドの定時案内

1回目は9時15分から

その後は10時から1時間ごと

最終は15時30分から（10～3月）

#### 交通手段

青森市営バス

JR青森駅から「運転免許センター行き」

三内丸山遺跡前で下車

もっと詳しく



# 展示室!!

石器のコーナーでは、三内丸山遺跡から出土した石器を、食料を得るための道具、調理の道具、道具作りや加工の道具に分け、展示しています。石斧を作るための石器や、骨角器を研ぎ出すための石器など、道具を作ったり加工したりする石器からは道具の作り方や技術を知ることができます。また、石器が完成するまでの工程についても、わかりやすく説明しています。



石器の作り方をわかりやすく展示しています